

Анализатор водорода RHEN600/602

RHEN600/602

Hydrogen Determinator



Уже 70 лет ведущие предприятия в мире знают LECO как авторитетную компанию в области производства приборов для экспресс-анализа газообразующих примесей. Используя современную, соответствующую последним достижениям ячейку теплопроводности, новейшие технологии и программное обеспечение на базе Windows, новые анализаторы водорода RHEN600/602, сконструированы для обеспечения точных и стабильных результатов, и удобства в эксплуатации в условиях промышленного производства.

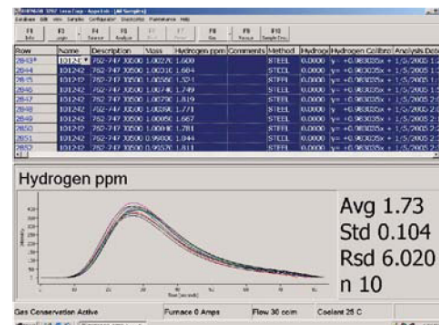
Анализаторы серии RHEN имеют улучшенные параметры печи, в которой оптимизирован размер пробы, для повышения точности определения содержания водорода в различных материалах: металлах, огнеупорах, керамике, и других неорганических материалах, особенно для низких концентраций водорода (менее 2 ppm). Возможность задавать различные аналитические параметры метода и нагрева печи для каждой матрицы обеспечивают оптимальные условия анализа. Встроенная диагностика сокращает время определения и устранения неисправностей.

Модель RHEN602 создает идеальные условия для анализа алюминия, а также других металлов, за счет улучшенной системы контроля нагрева и управления процессом анализа.

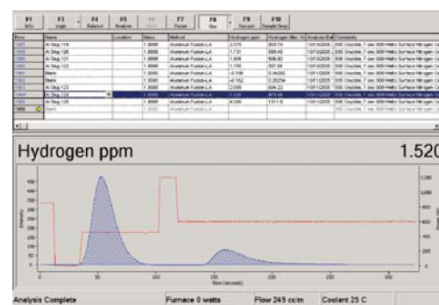
Технические характеристики

- Программируемая скорость нагрева импульсной печи (возможность определения поверхностного и растворенного водорода)
- Возможность проведения анализа методом плавления и горячей экстракции
- Вес пробы до 6 грамм позволяет улучшить точность и повысить пределы обнаружения
- Возможность калибровки по стандартному образцу и газу
- Наличие отработанных методик
- Современная конструкция ячейки теплопроводности
- Удобное программное обеспечение увеличивает возможности при анализе производственных и исследовательских проб
- Возможность диагностики с удаленного компьютера через Интернет

Windows®-Based Software



Standard interface incorporates data spreadsheet and sample plot



The advanced furnace control of the RHEN602 software facilitates the analysis of aluminum

LECO
Delivering the Right Results

Теория работы

Анализатор RHEN600 используется для измерения водорода в большом количестве металлов и неорганических материалов, используя принцип плавления в инертной атмосфере. Прибор использует программу, работающую под управлением Windows®. Предварительно взвешенная проба помещается в шлюз и после дегазации графитового тигля сбрасывается в него. Проба плавится в восстановительной среде графита тигля в потоке инертного газа. Водород, присутствующий в пробе, выделяется в виде молекулярного водорода, измеряется в ячейке теплопроводности.

